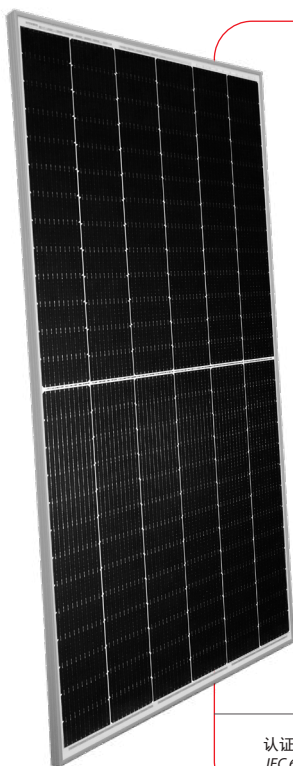


Ultra V Plus

单晶双面透明背板半片组件

570-590W

STPXXXS - C78/PmHg



产品特性



高转换效率

通过出众的电池技术和领先的制造工艺，实现高达21.1%的组件转换效率



尚德电流分档工艺

采用了电流分档工艺，降低了2%的电流失配损失



优异的弱光性能

能在阴天、早晨和傍晚等弱光条件下输出更多电量



减少热斑效应

减少组件热斑效应，最小化组件衰减



优越的载荷能力

能承受高达2400帕的负压和5400帕的正压*



可承受更严酷的环境

可靠的质量使得组件即使在沙漠、农场和海岸附近也拥有更好的可持续性

认证与标准:
IEC 61215, IEC 61730, 符合 CE 认证



坚信尚德长久稳定的品质

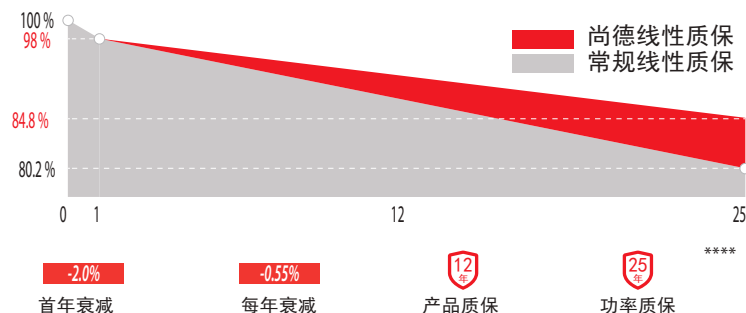
- 世界级的晶体硅光伏组件制造商
- 采用严格的国际标准质量管理体系: ISO9001, ISO14001 and ISO17025
- 施行苛刻的环境测试 (盐雾, 氨水以及沙暴腐蚀测试: IEC 61701, IEC 62716, DIN EN 60068-2-68) ***
- 长期可靠性测试
- 2次EL测试确保组件无隐裂

高效单晶双面半片电池



采用高效单晶双面半片电池，结合双玻技术，产品正面功率最高可达590W，组件背面功率最大增益25%。

业界领先的基于标称功率的产品性能质保



可靠的 IP68 接线盒



安全等级为IP68的接线盒有着杰出的防水等级，支持全角度的安装，防止电缆线长时间的过度弯曲而发生损坏。

* 具体事项请参见尚德标准组件安装手册。
*** 具体事项请参见尚德产品近海安装手册。

** WEEE只适用于欧洲市场。
**** 具体事项请参见尚德产品质保手册。

电学性能



STC	STPXXXS-C78/PmHg				
STC峰值功率 (Pmax)	590W	585W	580W	575W	570W
最佳工作电压 (Vmp)	45.36V	45.18V	45.00V	44.82V	44.64V
最佳工作电流 (Imp)	13.01A	12.95A	12.89A	12.83A	12.77A
开路电压 (Voc)	53.79V	53.61V	53.44V	53.26V	53.08V
短路电流 (Isc)	13.91A	13.85A	13.79A	13.73A	13.67A
组件转换效率	21.1%	20.9%	20.8%	20.6%	20.4%
组件工作温度	-40 °C to +85 °C				
最大系统电压	1500 V DC (IEC)				
最大串联保险丝电流等级	25 A				
功率公差	0/+5 W				

STC:辐照度1000W/m²,组件温度25°C,AM=1.5;
Pmax公差为±3%
请咨询尚德获取有关跟踪支架安装信息。

NMOT	STPXXXS-C78/PmHg				
NMOT峰值功率 (Pmax)	445.4W	441.7W	438.0W	434.3W	430.5W
最佳工作电压 (Vmp)	41.9V	41.7V	41.6V	41.4V	41.2V
最佳工作电流 (Imp)	10.63A	10.58A	10.54A	10.49A	10.44A
开路电压 (Voc)	50.5V	50.4V	50.2V	50.0V	49.9V
短路电流 (Isc)	11.18A	11.13A	11.09A	11.04A	10.99A

NMOT: 辐照度800W/m², 环境温度20°C, AM=1.5, 风速1m/s。

不同背面功率增益 (以580 W为例)			
功率增益	5%	15%	25%
STC峰值功率 (Pmax)	609W	667W	725W
最佳工作电压 (Vmp)	45.0V	45.0V	45.1V
最佳工作电流 (Imp)	13.53A	14.82A	16.11A
开路电压 (Voc)	53.4V	53.4V	53.5V
短路电流 (Isc)	14.43A	15.80A	17.18A
组件转换效率	21.8%	23.9%	25.9%

温度特性

标称组件工作温度 (NMOT)	42 ± 2 °C
峰值功率 (Pmax) 温度系数	-0.36%/°C
开路电压 (Voc) 温度系数	-0.304%/°C
短路电流 (Isc) 温度系数	0.050%/°C

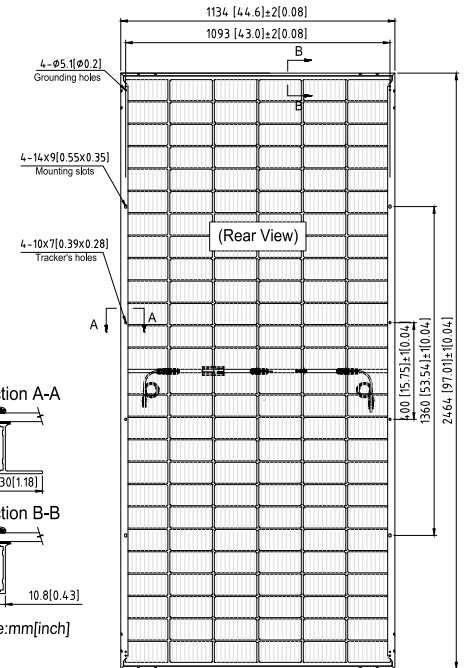
产品规格

太阳能电池	单晶硅182毫米
电池数量	156 (6 × 26)
组件尺寸	2464 × 1134 × 35毫米 (97.0 × 44.6 × 1.4英寸)
重量	31.1 千克 (68.6 磅)
前\后玻璃	3.2 毫米 (0.126 英寸) 钢化玻璃
接线盒	IP68 标准
输出电缆	4.0 平方毫米, 负极(-)350毫米/正极(+)160毫米或客户定制长度
连接器	MC4 EVO2, Cable01S
双面因子	(70 ± 5)%

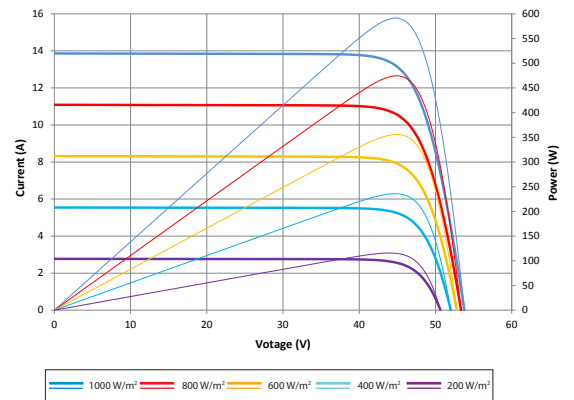
包装信息

包装	13米平板车	17.5米平板车
片/托盘	31	31
托盘/集装箱	20	28
片/集装箱	620	868
托盘尺寸	2493×1130×1270 毫米	
托盘重量	1010 千克	

产品规格改变时不另行通知



电流-电压 & 功率-电压曲线图 (590S)



信息栏

